

# Rectifier Power Core 18 kVA 3ph MB

Джерело живлення Rectiverter поєднує в собі змінний та постійний струм в одному загальному пристрої. Одночасно він забезпечує резервне живлення змінного струму для 3-фазних або однофазних навантажень змінного струму, і потужність 48 В постійного струму та заряджання акумулятора.

Загальна вихідна потужність для кабінки виходу змінного та постійного струму обмежується максимум 24 кВт. Ліміти виходу змінного струму та постійного струму можуть бути встановлені відповідно до навантаження, де встановлено обмеження для навантаження змінного струму до максимум 18 кВА і для навантаження постійного струму до 14,4 кВт



## Rectifier Power Core 18 kVA 3ph MB

Up to 18 kVA AC & up to 14,4 kW 48 VDC output

Doc CIOR1207.DS3 – rev2

### МОДУЛЬНА АРХІТЕКТУРА RECTIVERTER MODULE

3 портовий конвертор одночасно забезпечує живлення для навантажень змінного та постійного струму. Під час відключення живлення Rectiverter 48/1200 HE подає сигнал на напругу, використовуючи енергію, що зберігається в акумуляторі.

Модульна архітектура, провідна галузь, ефективність, компактність, інноваційний дизайн та всебічні функції моніторингу та управління надають значні переваги в порівнянні з поточним галузевим стандартом.



Rectiverter Module

### ЗАСТОСУВАННЯ

#### POWER UTILITIES

- Низько та високовольтові пристрої
- Трансформаторні підстанції
- Виробництво та розподіл енергії
- Контроль та захист
- SCADA

#### OFFSHORE AND PROCESS INDUSTRY

- Системи безпеки та автоматики SAS

#### MARINE

- Зв'язок бортових кораблів

#### RAILWAY & METRO INFRASTRUCTURE

- Контроль та захист
- Сигналізація

#### TELECOM-MOBILE/WIRELESS

### КЛЮЧОВІ ОСОБЛИВОСТІ

- 230/400 VAC вхід/вихід
- трьохфазний Y вхід/вихід
- 48 VDC вхід/вихід
- 24 KW загальний AC + DC вихід
- MAX 18 KVA AC вихід
- MAX 14,4 KW DC вихід
- 1 фазний розподіл AC опціонально
- 3 фазний розподіл AC опціонально
- вбудований ручний байпас
- вбудована технологія передачі
- 150% перенавантаження, 15S
- 600% швидкий потік струму, 20MS
- гаряче підключення
- контролер SMARTPACK 2
- працює паралельно з випрямлячами FLATPACK2
- глобальне збереження
- патентована технологія (HE)

# Rectiverter Power Core 18 kVA 3ph MB

Doc CIOR1207.DS3 – rev2

<b>МОДЕЛЬ</b>	24 kW / 12 kW
Номер частини	CIOR1207.1xxx
<b>ВХІДНІ ДАНІ</b>	
Діапазон напруги АС фази Y	320-475 / 164-242 V
Діапазон напруги DC	40-58 V
Струм макс АС на фазу	28-48 A
Частота	47-53 / 57-63 Hz
Коефіцієнт потужності	> 0.99
<b>ВИХІДНІ ДАНІ</b>	
Рег. діапазон АС 3 фази Y	346-415 / 174-220 V
Регульований діапазон DC	43-58 V
Вихідна потужність макс АС	18,0 / 9,0 kVA
Вихідна потужність макс DC	14,4 / 7,2 kW
Коефіцієнт потужності	0,8
Частота	50Hz, 60 Hz
<b>ІНШІ СПЕЦИФІКАЦІЇ</b>	
Ручний байпас	63 A
LVBD	350 A
3 полюсний розподіл АС	1-6 рс, 2-10 A, C
1 полюсний розподіл АС	1-18 рс, 2-10 A, C

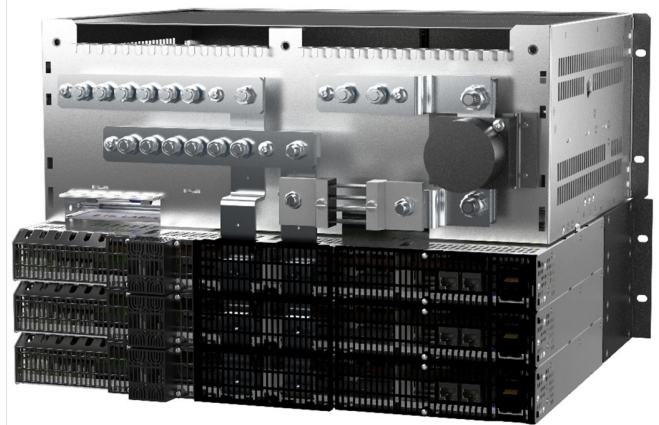
Specifications are subject to change without notice

TOP VIEW



Rectiverter 18 kVA 3- phase power core

BACK VIEW

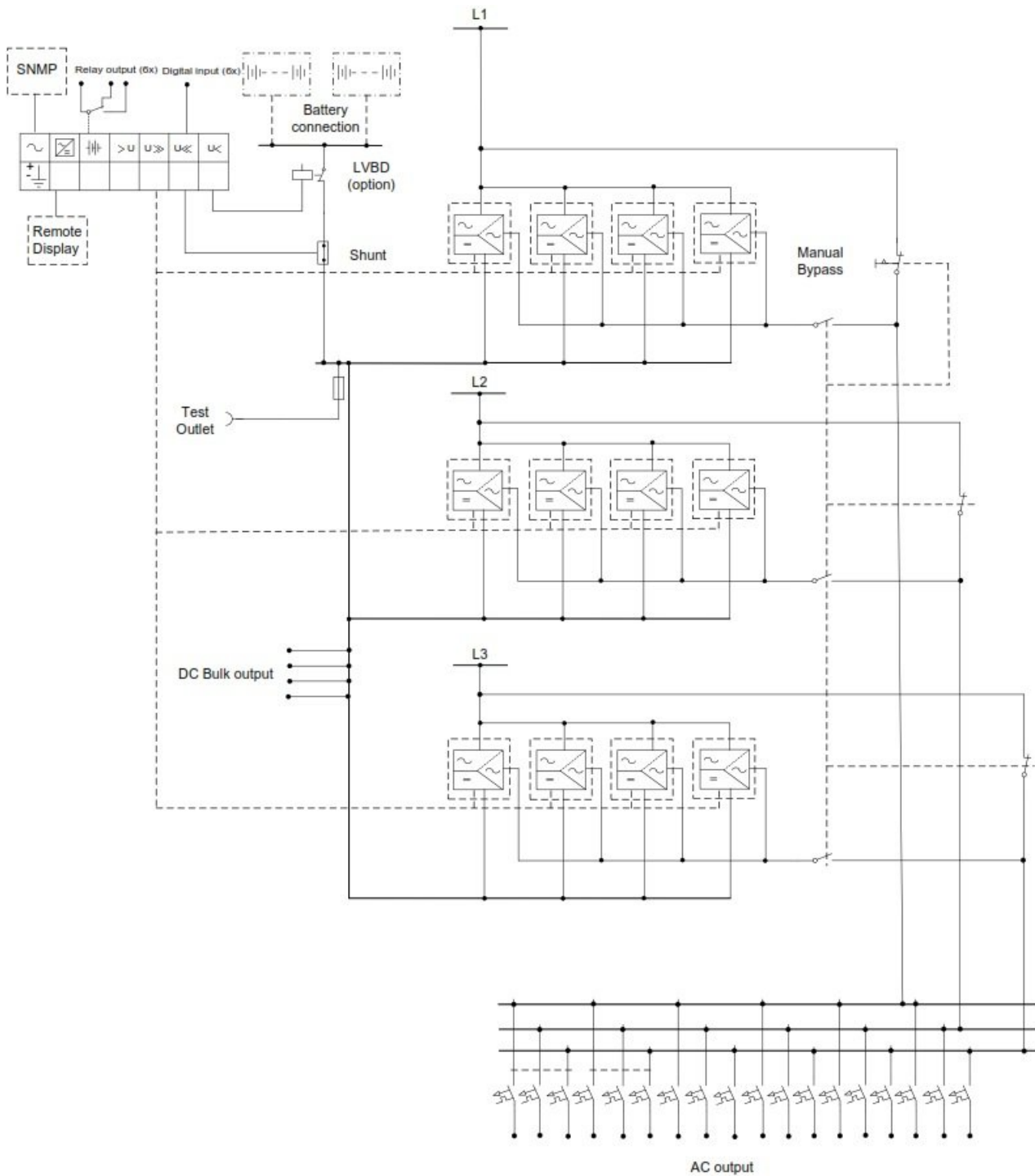


Rectiverter 18 kVA 3- phase power core

# Rectifier Power Core 18 kVA 3ph MB

Doc CIOR1207.DS3 – rev2

## SINGLE LINE WITH OPTIONAL 1 / 3 POLE DISTRIBUTION



# Rectifier Power Core 18 kVA 3ph MB

Doc CIOR1207.DS3 – rev2

Моделі / Інформація для замовлення	24 kW, 400 V	12kW, 200 V
Сімейство продуктів	CIOR1207.1xxx	CIOR1207.1xxx
<b>АС ВИХІДНІ ДАНІ</b>		
Напруга за замовчуванням / регульований діапазон <sup>1</sup>	400 V <sub>AC</sub> 3 phase Y / 346 -415 V <sub>AC</sub>	200 V <sub>AC</sub> 3 phase Y / 174 - 220 V <sub>AC</sub>
Частотний режим інвертора за замовчуванням	50 Hz адаптивний	60 Hz адаптивний
Частотний інверторний режим	50Hz, 60Hz або остання синхронізація 50/60Hz адаптивні	
Потужність максимальна безперервна / перевантаження <15с	14,4 kW 18 kVA / 24 kVA	7,2 kW 9 kVA / 12 kVA
Струм максимальний / фаза, безперервний / перевантаження <15с	26A <sub>RMS</sub> / 34,8A <sub>RMS</sub>	
Струм максимальний / фаза 20ms	120 A 6 x nominal	
Час затримки, переключення на батареї	> 5 ms @ 14,4 kW навантаження	> 5 ms @ 7,2 kW навантаження
THD	< 1.5 % при резистивному навантаженні	
Вихідні характеристики	Запобіжник L та N, гаряче підключення	
<b>DC ВИХІДНІ ДАНІ</b>		
Напруга за замовчуванням / регульований діапазон	53.5 V <sub>DC</sub> / 43 - 58 V <sub>DC</sub>	
Потужність максимум @ номінальний вхід	14,4 kW <sup>2</sup>	7,2 kW <sup>2</sup>
Струм максимум @ V <sub>OUT</sub> ≤ 48 V <sub>DC</sub>	300 A <sup>2</sup>	150 A <sup>2</sup>
Час затримки, максимальна вихідна потужність	>10ms; V <sub>OUT</sub> > 41 V <sub>DC</sub>	
Вихідні характеристики	Захист від короткого замикання, відключення при перенапрузі	
<b>ВХІДНІ ДАНІ</b>		
АС вхідна напруга 3 фази Y	320-475 V <sub>AC</sub>	164-242 V <sub>AC</sub>
АС струм / номінальна вихідна напруга в залежності від типу	28-48 A <sub>RMS</sub> <sup>4</sup>	
Частота за замовчуванням: діапазон синхронізації	47-53 & 57-63 Hz	57-63 & 47-53 Hz
Частота встановлюється: діапазон синхронізації	47-53 Hz, 57-63 Hz або обидва, адаптивні	
Коефіцієнт потужності/ THD	> 0.99 при 50% навантаження або більше / < 3.5%	
DC Напруга номінальна / розширений діапазон (без перевантаження) <sup>3</sup>	45 - 58 V <sub>DC</sub> / 40 - 45 V <sub>DC</sub>	
DC струм (максимум)	384 A / 540 A під час перевантаження 15s	192 A / 270A під час перевантаження 15s
Вхідні функції	Запобіжник L та N, гаряче підключення, варистор, АС введення окремих гвинтових клем 10 mm <sup>2</sup> для L1-L3, N & PE Bulk DC підключення входу M8 bolt Bulk DC підключення батарей to M8 bolt	
<b>OPTIONS</b>		
Контроль та моніторинг див. У таблиці Smartpack2	Smartpack2, including industrial basic & I/O monitor type 2	
LVBD	350 A	
1 полюсний розподіл АС L підключається до MCB	1-18 pc, 2-10A, C characteristics	
3 полюсний розподіл АС L1-L3 підключається до MCB	1-6 pc, 2-10A, C characteristics	
<b>ІНШІ СПЕЦИФІКАЦІЇ</b>		
КПД	>96% мережевий режим AC/AC та AC/DC, >94% інверторний режим DC/AC	
Ручний байпас	63 A	
Клас захисту	IP 20	
Робоча температура	-40 to +55°C -40 to +131°F, вологість 5 - 95% без конденсації	
Температура зберігання	-40 to +85°C -40 to +185°F, вологість 0 - 99% без конденсації	
Розміри[ШхДхВ] / Вага	482 x 432 x 311mm 7 U 19 x 17 x 12,3" / 27kg 60 lbs	
<b>ДИЗАЙН СТАНДАРТИ</b>		
Електрична безпека	EN 60950-1, EN 62040-1 UPS safety	
EMC	ETSI EN 300 386 V.1.6.1, FCC CFR 47 Part 15 EN 61000-6-1 /-2/-3/-4	
Навколишнє середовище	ETSI EN 300 019: 2-1 Class 1.2, 2 -2 Class 2.3 & 2 -3 Class 3.2 RoHS 2011/65/EU and WEEE 2002/96/EC compliant	

<sup>1</sup> Output voltage ranges configured in factory and have individual keying in top chassis  
3 40 - 45 V<sub>DC</sub>: reduced performance - no power boost and increased voltage THD on AC output.

<sup>2</sup> AC load has priority. Maximum available DC output power and current is dependent on instant AC load and AC input voltage; i.e maximum 9600W/195 A at full AC power and nominal input for 230V<sub>AC</sub>.

<sup>4</sup> If DC voltage is pulled below 43V the input current may increase above this level

Specifications are subject to change without notice



ТОВ «Елтек-Україна»  
вул. Нововокзальна, 3,  
м. Київ, 03038, Україна

Тел.: +380 44 333 32 20  
e-mail: office@eltek-ukraine.com  
www.eltek-ukraine.com