

Rectifier Power Core 110 VDC 18 kVA 3ph MB



Джерело живлення Rectiverter поєднує стэнд змінного та постійного струму в одному загальному пристрої. Одночасно він забезпечує живлення резервного живлення для 3-фазних або однофазних навантажень змінного струму та 110 В постійного струму для завантаження постійного струму та зарядки акумулятора.

Загальна вихідна потужність для kabini виходу змінного та постійного струму обмежується максимум 24 кВт. Ліміти виходу змінного струму та постійного струму можуть бути встановлені відповідно до навантаження, де обмеження для навантаження змінного струму встановлено до максимум 18 кВА, а для навантаження постійного струму до максимум 14,4 кВт

Rectiverter Power Core 110VDC 18 kVA 3ph MB Up to 18 kVA AC & up to 14,4 kW 110 VDC output

Doc CIOR1207110.DS3 – rev2

МОДУЛЬНА АРХІТЕКТУРА RECTIVERTER MODULE

3 портовий конвертор одночасно забезпечує живлення для навантажень змінного та постійного струму. Під час відключення мережі Rectiverter 110/1200 HE подає змінні струми, використовуючи енергію, що зберігається в акумуляторі.

Модульна архітектура, провідна галузь, ефективність, компактність, інноваційний дизайн та всебічні функції моніторингу та управління надають значні переваги в порівнянні з поточним галузевим стандартом.



Rectiverter Module

ЗАСТОСУВАННЯ

POWER UTILITIES

- Низько і високовольтові розп. пристрої
- Трансформаторні підстанції
- Виробництво та розподіл енергії
- Контроль та захист
- SCADA

OFFSHORE AND PROCESS INDUSTRY

- Системи безпеки та автоматики (SAS)

MARINE

- Зв'язок бортових кораблів

RAILWAY & METRO INFRASTRUCTURE

- Контроль та захист
- Сигналізація

TELECOM-MOBILE/WIRELESS

- LTE/4G/WiMAX
- Розподільчі антени
- Ширококомунікаційний зв'язок

КЛЮЧОВІ ОСОБЛИВОСТІ

- 230/400 VAC вхід/вихід
- трьохфазний Y вхід/вихід
- 110 VDC вхід/вихід
- 24 KW загальний AC + DC вихід
- MAX 18 KVA AC вихід
- MAX 14,4 KW DC вихід
- 1 фазний розподіл AC опціонально
- 3 фазний розподіл AC опціонально
- вбудований ручний байпас
- вбудована технологія передачі
- 150% перенавантаження, 15S
- 600% швидкий потік струму, 20MS
- гаряче підключення
- контролер SMARTPACK 2
- працює паралельно з випрямлячами FLATPACK2
- глобальне збереження
- патентована технологія (HE)

Rectifier Power Core 110VDC 18 kVA 3ph MB



Doc CIOR1207110.DS3 – rev2

МОДЕЛЬ	24 kW / 12 kW
Номер частини	CIOR1207.1xxx
ВХІДНІ ДАНІ	
Діапазон напруги АС 3 фази Y	320-475 / 164-242 V
Діапазон напруги DC	90-145 V
Струм макс АС на фазу	28-48 A
Частота	47-53 / 57-63 Hz
Коефіцієнт потужності	> 0.99
ВИХІДНІ ДАНІ	
Рег. діапазон АС 3 фази Y	346-415 / 174-220 V
Регульований діапазон DC	97-145 V
Вихідна потужність макс АС	18,0 / 9,0 kVA
Вихідна потужність макс DC	14,4 / 7,2 kW
Коефіцієнт потужності	0,8
Частота	50Hz, 60 Hz
ІНШІ СПЕЦИФІКАЦІЇ	
Ручний байпас	63 A
3 полюсний розподіл АС	1-6 рс, 2-10 A, C
1 полюсний розподіл АС	1-18 рс, 2-10 A, C

Specifications are subject to change without notice

TOP VIEW



Rectifier 18 kVA 3- phase power core

BACK VIEW

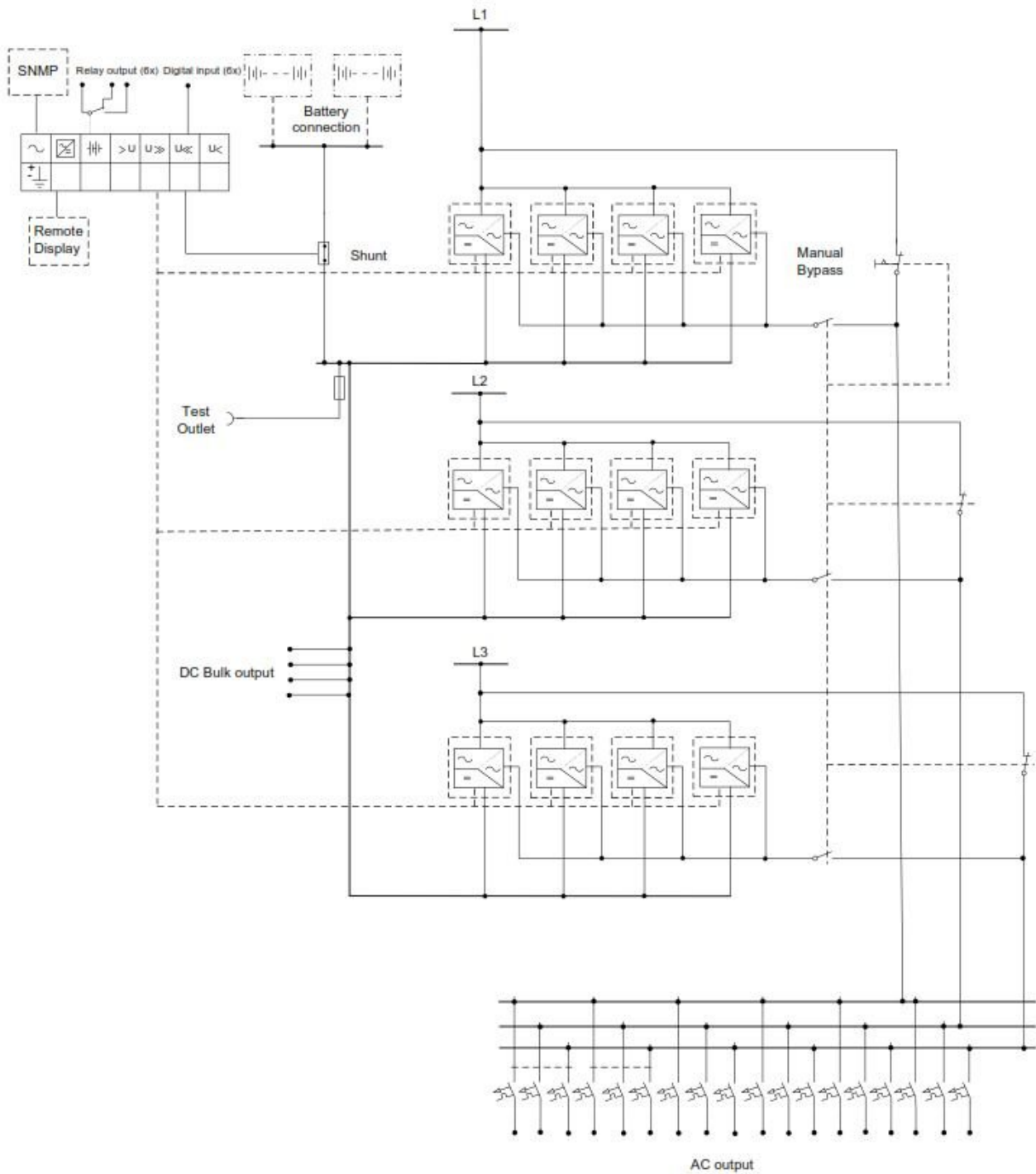


Rectifier 18 kVA 3- phase power core

Rectifier Power Core 110VDC 18 kVA 3ph MB

Doc CIOR1207110.DS3 – rev2

SINGLE LINE WITH OPTIONAL 1 / 3 POLE DISTRIBUTION



Rectifier Power Core 110VDC 18 kVA 3ph MB



Doc CIOR1207110.DS3 – rev2

Моделі / інформація для замовлення	24 kW, 400 V	12kW, 200 V
Сімейство продуктів	CIOR1207.1xxx	CIOR1207.1xxx
АС ВИХІДНІ ДАНІ		
Напруга за замовчуванням / регульований діапазон ¹	400 V _{AC} 3 фази Y / 346 -415 V _{AC}	200 V _{AC} 3 фази Y / 174 - 220 V _{AC}
Частотний режим інвертора за замовчуванням	50 Hz адаптивний	60 Hz адаптивний
Частотний інверторний режим	50Hz, 60Hz або остання синхронізація 50/60Hz адаптивний	
Потужність максимальна безперервна / перевантаження <15с	14,4 kW 18 kVA / 24 kVA	7,2 kW 9 kVA / 12 kVA
Струм максимальний безперервний / перевантаження <15с	26A _{RMS} / 34,8A _{RMS}	
Поточна максимальна швидкість струму / фаза 20ms	120 A 6 x nominal	
Час застримки, переключення на акумулятор	> 5 ms @ 14,4 kW навантаження	> 5 ms @ 7,2 kW навантаження
THD	< 1.5 % при резистивному навантаженні	
Вихідні характеристики	Запобіжник L та N, гаряче підключення	
DC ВИХІДНІ ДАНІ		
Напруга за замовчуванням / регульований діапазон	122,5 V _{DC} / 97 - 145 V _{DC}	
Потужність максимальна @номінальний вхід	14,4 kW ²	7,2 kW ²
Струм максимальний @V _{OUT} ≤ 108 V _{DC}	133 A ²	66 A ²
Час застримки, максимальна вихідна потужність	>10ms; V _{OUT} > 97 V _{DC}	
Статичне регулювання напруги 10 -100% навантаження	±0.5%	
Динамічне регулювання напруги	±5.0% для 10-90% або 90-10% зміна навантаження, час регулювання < 50ms	
Вихідні характеристики	Захист від короткого замикання, відключення при перенарузі	
ВХІДНІ ДАНІ		
АС вхідна напруга 3 фази Y	320-475 V _{AC} ,	164-242 V _{AC}
АС струм / фазова номінальна вихідна напруга в залежності від типу	28-48 A _{RMS} ⁴	
Частота за замовчуванням: діапазон синхронізації	47-53 & 57-63 Hz	57-63 & 47-53 Hz
Частота встановлюється: діапазон синхронізації	47-53 Hz, 57-63 Hz або обидві, апативний	
Коефіцієнт потужності / THD	> 0.99 при 50% навантаження або більше / < 3.5%	
DC напруга номінальна / розширено діапазон без навантаження ³	102 - 145 V _{DC} / 90 - 102 V _{DC}	
DC струм максимальний	150 A / 216 A during overload 15s	75 A / 108 A during overload 15s
Вхідні функції	Запобіжник L та N, гаряче підключення, варистор, АС введення окремих гвинтових клем 10 mm2 для L1-L3, N & PE Bulk DC підключення входу M8 bolt Bulk DC підключення батарей to M8 bolt	
OPTIONS		
Контроль та моніторинг див. У таблиці Smartpack2	Smartpack2, including industrial basic & I/O monitor type 2	
1 полюсний розподіл АС, L підключається до MCB	1-18 pc, 2-10A, C characteristics	
3 полюсний розподіл АС L1-L3 підключається до MCB	1-6 pc, 2-10A, C characteristics	
ІНШІ СПЕЦИФІКАЦІЇ		
КПД	>96% мережевий режим , >95% інверторний режим	>93% мережевий , >92% інверторний
Ручний байпас	63 A	
Клас захисту	IP 20	
Робоча температура	-40 to +55°C -40 to +131°F, вологість 5 - 95% без конденсації	
Температура зберігання	-40 to +85°C -40 to +185°F, вологість 0 - 99% без конденсації	
Розміри [ШхДхВ] / Вага	482 x 432 x 311mm 7 U 19 x 17 x 12,3" / 27kg 60 lbs	
ДИЗАЙН СТАНДАРТИ		
Електрична безпека	EN 60950-1, EN 62040-1 UPS safety	
EMC	ETSI EN 300 386 V.1.6.1, FCC CFR 47 Part 15 EN 61000-6-1/-2/-4/-5 EN62040-2 Cat C1 emissions, cat C2/C3 immunity	
Навколишнє середовище	ETSI EN 300 019: 2-1 Class 1.2, 2 -2 Class 2.2 & 2 -3 Class 3.2 RoHS 2011/65/EU and WEEE 201 2/96/EC compliant	

¹ Output voltage ranges configured in factory and have individual keying in top chassis
3 90 - 102 V_{DC}: reduced performance - no power boost and increased voltage THD on AC output.

² AC load has priority. Maximum available DC output power and current is dependent on instant AC load and AC input voltage; i.e maximum 9600W/87 A at full AC power and nominal input for 230V_{AC}.

⁴ If DC voltage is pulled below 97V the input current may increase above this level

Технічні характеристики можуть бути змінені без попередження



ТОВ «Елтек-Україна»
вул. Нововокзальна, 3,
м. Київ, 03038, Україна

Тел.: +380 44 333 32 20
e-mail: office@eltek-ukraine.com
www.eltek-ukraine.com