

Rectiverter Power Core

гнучкий вхід AC

6 kVA AC + 16-24 kW DC

Rectiverter Power Core поєднує в собі як змінне, так і постійне живлення в один загальний пристрій. Одночасно він забезпечує живлення резервного живлення для навантажень 230 В, а також потужність 48 В постійного струму для завантаження постійного струму та зарядки акумулятора.

Загальний об'єм виходу постійного струму може бути налаштований на постійне навантаження до 24 кВт, де обмеження для навантаження змінного струму встановлено до максимально 6 кВА.

Гнучкий вхід змінного струму може бути налаштований як 1 фаза або 3 фази, стенд для мережі IT та TN, де вихідний сигнал змінного струму обмежений 1-фазовою мережею TN. За допомогою такої конфігурації захищається гальванічна ізоляція між входом / виходом змінного струму.



Rectiverter Power Core Flexibel AC input

Up to 6 kVA AC & up to 24 kW 48 VDC output

Doc CTE20807R.DS3 – rev1

МОДУЛЬНА АРХІТЕКТУРА

RECTIVERTER MODULE

3 портовий конвертор одночасно забезпечує живлення для навантажень змінного та постійного струму. Під час відключення живлення Rectiverter 48/1200 HE подає сигнал на напругу, використовуючи енергію, що зберігається в акумуляторі.

Модульна архітектура, провідна галузь, ефективність, компактність, інноваційний дизайн та всебічні функції моніторингу та управління надають значні переваги в порівнянні з поточним галузевим стандартом.



Rectiverter Module

ЗАСТОСУВАННЯ

TELECOM-MOBILE/WIRELESS

- LTE/4G/WiMAX
- Розподільчі антени
- Ширококутовий зв'язок
- Радіо базові станції/мобільні сайти

RAILWAY & METRO INFRASTRUCTURE

- Контроль та захист
- Сигналізація
- GSM-R
- Системи безпеки

POWER UTILITIES

- Контроль та захист
- SCADA

КЛЮЧОВІ ОСОБЛИВОСТІ

- 230VAC однофазний вхід
- 230 VAC трьохфазний Δ вхід
- 400 VAC трьохфазний Y вхід
- однофазний вихід
- 48 VDC вхід/вихід
- MAX 6 KVA AC вихід
- MAX 24 KW DC вихід
- 1 полюсний розподіл AC опціонально
- 2 полюсний розподіл AC опціонально
- -48 VDC розподіл опціонально
- вбудована технологія передачі
- 150% перенавантаження, 15S
- 600% швидкий потік струму, 20MS
- гаряче підключення
- контролер SMARTPACK 2
- контролер SMARTPACK S
- працює паралельно з випрямлячами FLATPACK2
- глобальне збереження
- патентована технологія (HE)

Rectiverter Power Core Flexibel AC



Doc CTE20807R.DS3 – rev1

МОДЕЛЬ 6 kVA + 16 kW DC

Номер частини CTE20807R1.4000

ВХІДНІ ДАНІ

Діапазон напруги AC Гнучкий вхід AC

Діапазон напруги DC 40-58 V

Струм макс AC на фазу 35 A

Частота 47-53 / 57-63 Hz

Коефіцієнт потужності > 0.99

ВИХІДНІ ДАНІ

Регульований діапазон AC 200-240 V

Регульований діапазон DC 43-58 V

Вихідна потужність макс AC 6,0 kVA

Вихідна потужність макс DC 16,0 kW

Коефіцієнт потужності 0,8

Частота 50Hz, 60 Hz

ІНШІ СПЕЦИФІКАЦІЇ

1 полюсний розподіл AC 10 рс, 2-10 A, C

-48 V_{dc} розподіл 8 рс, 10-63 A, C

Батарейний вимикач 3 рс, 100 A, D

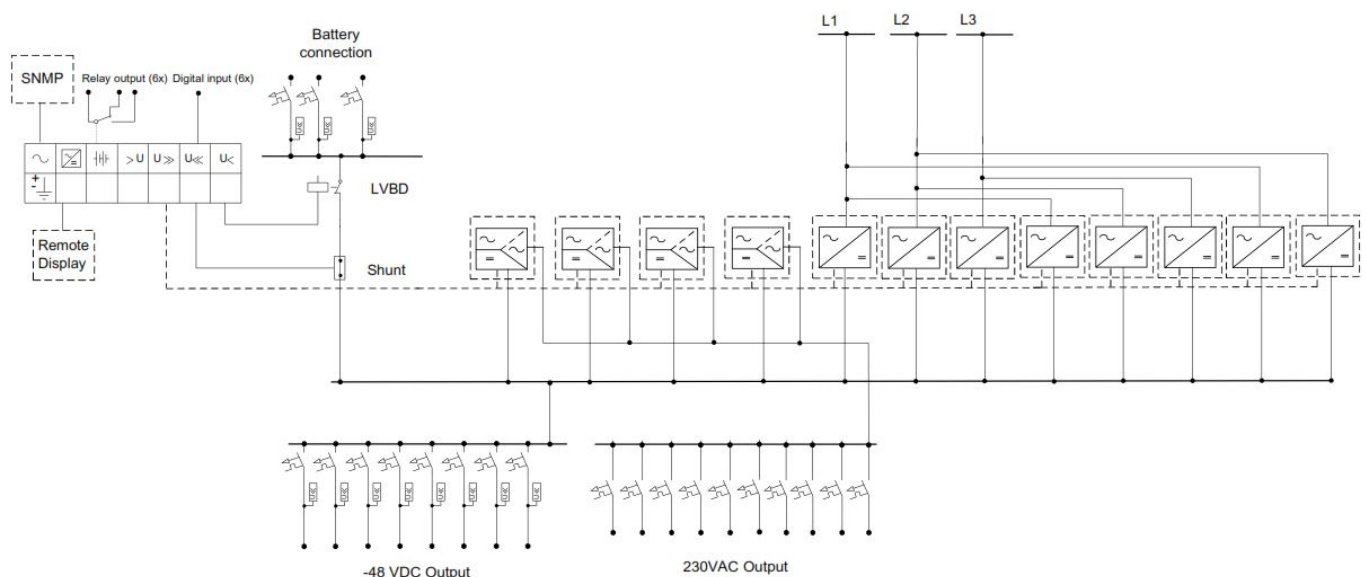
FRONT VIEW 6KVA + 16 KW DC OPTION 1



Specifications are subject to change without notice

Rectiverter 16,0 kW+6 kVA single phase power core exact distribution see below

SINGLE LINE 6 KVA + 16 KW DC OPTION 1



Specifications are subject to change without notice



ТОВ «Елтек-Україна»
вул. Нововокзальна, 3,
м. Київ, 03038, Україна

Тел.: +380 44 333 32 20
e-mail: office@eltek-ukraine.com
www.eltek-ukraine.com

Rectiverter Power Core Flexibel AC

Doc CTE20807R.DS3 – rev1

МОДЕЛЬ 6KVA + 16 KW DC

Номер частини CTE20807R1.4001

ВХІДНІ ДАНІ

Діапазон напруги AC Гнучкий вхід AC

Діапазон напруги DC 40-58 V

Струм макс AC на фазу 35 A

Частота 47-53 / 57-63 Hz

Коефіцієнт потужності > 0.99

ВИХІДНІ ДАНІ

Регульований діапазон AC 200-240 V

Регульований діапазон DC 43-58 V

Вихідна потужність макс AC 6,0 kVA

Вихідна потужність макс DC 16,0 kW

Коефіцієнт потужності 0,8

Частота 50Hz, 60 Hz

ІНШІ СПЕЦИФІКАЦІЇ

1 полюсний розподіл AC 4 рс, 6-10 A, C

-48 Vdc розподіл 14 рс, 10-63 A, C

Батарейний вимикач 2 рс, 200 A, D

LVLD 1 рс, 150 A

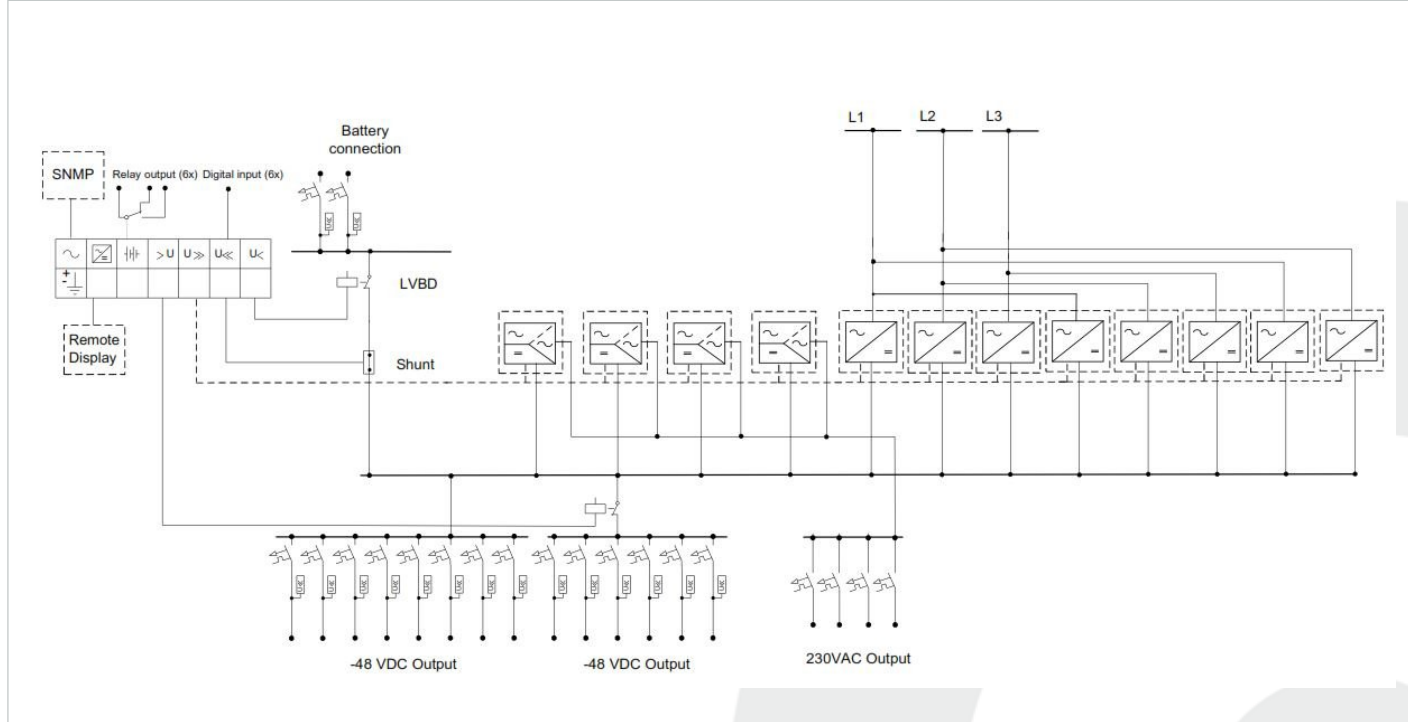
Specifications are subject to change without notice

FRONT VIEW 6KVA + 16 KW DC OPTION 2



Rectiverter 16,0 kW+6 kVA single phase power core exact distribution see below

SINGLE LINE 6 KVA + 16 KW DC OPTION 2



Specifications are subject to change without notice

Rectiverter Power Core Flexibel AC

Doc CTE20807R.DS3 – rev1

МОДЕЛЬ 6 KVA + 24 KW DC

Номер частини CTE30807R1.4000

ВХІДНІ ДАНІ

Діапазон напруги AC Гнучкий вхід

Діапазон напруги DC 40-58 V

Струм макс AC на фазу 58 A

Частота 47-53 / 57-63 Hz

Коефіцієнт потужності > 0.99

ВИХІДНІ ДАНІ

Регульований діапазон AC 200-240 V

Регульований діапазон DC 43-58 V

Вихідна потужність макс AC 6,0 kVA

Вихідна потужність макс DC 24,0 kW

Коефіцієнт потужності 0,8

Частота 50Hz, 60 Hz

ІНШІ СПЕЦИФІКАЦІЇ

1 полюсний розподіл AC 4 pc, 2-10 A, C

-48 Vdc розподіл 10 pc, 10-63 A, C

Батарейний вимикач 3 pc, 200 A, D

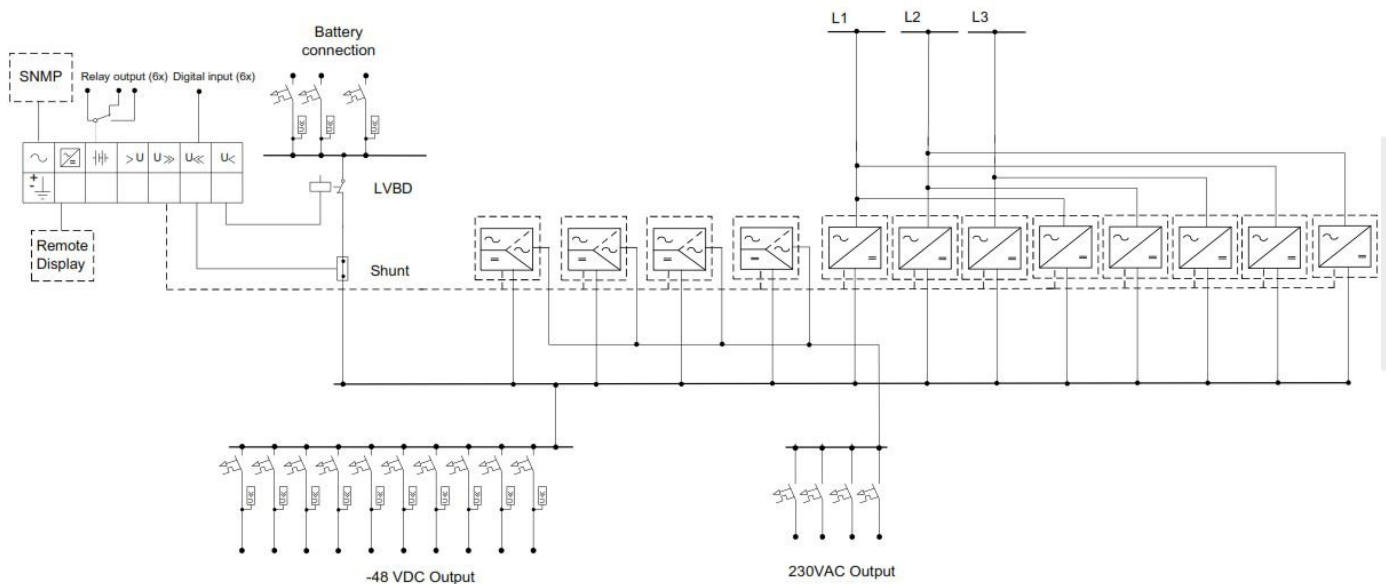
Specifications are subject to change without notice

FRONT VIEW 6KVA + 24 KW DC OPTION 1



Rectiverter 24,0 kW+6 kVA single phase power core exact distribution see below

SINGLE LINE 6KVA + 24 KW DC OPTION 1



Rectiverter Power Core Flexibel AC

Doc CTE20807R.DS3 – rev1

МОДЕЛЬ 6 KVA + 24 KW DC

Номер частини CTE30807R1.4001

ВХІДНІ ДАНІ

Діапазон напруги AC Гнучкий вхід

Діапазон напруги DC 40-58 V

Струм макс AC на фазу 58 A

Частота 47-53 / 57-63 Hz

Коефіцієнт потужності > 0.99

ВИХІДНІ ДАНІ

Регульований діапазон AC 200-240 V

Регульований діапазон DC 43-58 V

Вихідна потужність макс AC 6,0 kVA

Вихідна потужність макс DC 24,0 kW

Коефіцієнт потужності 0,8

Частота 50Hz, 60 Hz

ІНШІ СПЕЦИФІКАЦІЇ

1 полюсний розподіл AC 4 рс, 2-10 A, C

-48 V_{DC} розподіл 10 рс, 10-63 A, C

Батарейний вимикач 2 рс, 250 A, D

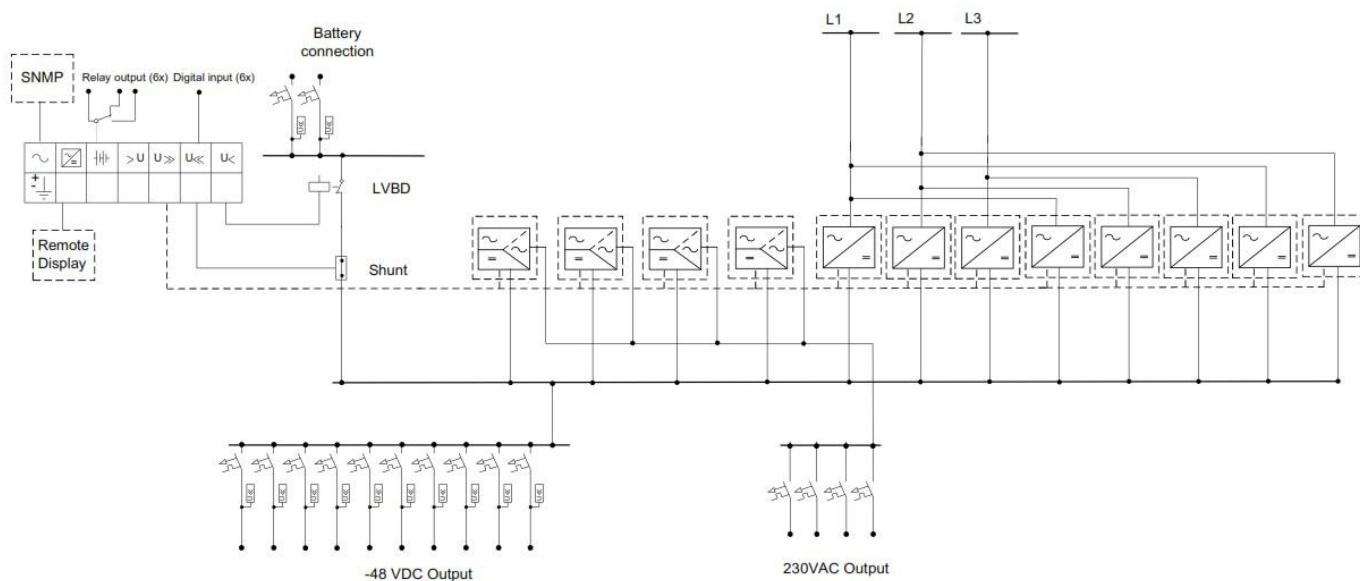
FRONT VIEW 6KVA + 24 KW DC OPTION 2



Specifications are subject to change without notice

Rectiverter 24,0 kW+6 kVA single phase power core exact distribution see below

SINGLE LINE 6KVA + 24 KW DC OPTION 2



Rectifier Power Core Flexibel AC

Doc CTE20807R.DS3 – rev1

Моделі / інформація для замовлення	6kVA+16 kW-1	6kVA+16 kW-2	6kVA+24 kW-1	6kVA+24 kW-2
Номер частини	CTE20807R1.4000	CTE20807R1.4001	CTE30807R1.4000	CTE30807R1.4001
АС ВИХІДНІ ДАНІ				
Напруга за замовчуванням / регульований діапазон	230 V _{AC} / 200 - 240 V _{AC}			
Частотний режим інвертора за замовчуванням	50 Hz адаптивний			
Частотний інверторний режим	50Hz, 60Hz або остання синхронізація 50/60Hz адаптивний			
Потужність максимальна безперервна / перевантаження <15с	4800 W 6000 VA / 8000 VA			
Струм максимальний безперервний / перевантаження <15с	26A _{RMS} / 34,8A _{RMS}			
Поточна максимальна швидкість струму 20ms	120A 6 x nominal			
Час застримки, переключення на акумулятор	> 5 ms @ 4800W навантаження			
THD	< 1.5 % при резистивному навантаженні			
Вихідні характеристики	Запобіжник L та N, гаряче підключення			
DC ВИХІДНІ ДАНІ				
Напруга за замовчуванням / регульований діапазон	53.5 V _{DC} / 43 - 58 V _{DC}			
Потужність максимум @ номінальний вхід	16 kW ¹	16 kW ¹	24 kW ¹	24 kW ¹
Струм максимум @ V _{OUT} ≤ 48 V _{DC}	333 A ¹	333 A ¹	500 A ¹	500 A ¹
Час застримки, максимальна вихідна потужність	>10ms; V _{OUT} > 41 V _{DC}			
Вихідні характеристики	Захист від короткого замикання, відключення при перенапрузі			
ВХІДНІ ДАНІ				
АС вхідна напруга, гнучкий вхід АС	230 V _{AC} одна фаза, 3 фази Δ, 230/400 V _{AC} 3 фази Y			
Захист від перенапруги	OVP Class 2			
АС струм / фазова номінальна вихідна напруга в залежності від типу	35-58 A _{RMS}			
Частота за замовчуванням: діапазон синхронізації	47-53 Hz			
Частота встановлюється: діапазон синхронізації	47-53 Hz, 57-63 Hz або обидві, адаптивні			
Коефіцієнт потужності / THD	> 0.99 at 50% навантаження або більше / < 3.5%			
DC напруга номінальна / розширено діапазон без навантаження ²	45 - 58 V _{DC} / 40 - 45 V _{DC}			
DC струм максимальний	128 A / 180A під час перевантаження 15s			
Вхідні функції	Запобіжник L і N, гаряче підключення, варистор, АС введення окремих гвинтових клем 10 мм ² для L1, L2, L3, N & PE Батарейний вимикач, LVBD за замовчуванням			
РОЗПОДІЛ НАВАНТАЖЕННЯ				
LVLVD	-	150 A	-	-
1 полюсний розподіл АС, L підключення на MCB	2*2A, 4*6A, 4*10A, C	2*6, 2*10 A, C	2*6A, 2*10A C characteristics	
-48 V _{DC} розподіл, не пріоритетне навантаження	-	2*10A, 2*32A, 2*63A	-	
-48 V _{DC} розподіл, пріоритетне навантаження	2*10A, 2*16A, 2*32A, 2*63A		2*10A, 2*16A, 3*32A, 3*63A	
Батарейні вимикачі	3*100 A, D plug -in	2*200 A, D plug -in	3*200 A, D plug -in	2*250 A, D plug -in
ІНШІ СПЕЦИФІКАЦІЇ				
Контроль та моніторинг див. У таблиці Smartpack2	Smartpack S panel mount		Smartpack 2	
КПД	>96% мережевий режим AC/AC та AC/DC, >94% інверторний режим DC/AC			
Робоча температура	-40 to +55°C -40 to +131°F, вологість 5 - 95% без конденсації			
Температура зберігання	-40 to +85°C -40 to +185°F, вологість 0 - 99% без конденсації			
Розміри [ШхДхВ] / Вага	482 x 432 x 311mm 7U 19 x 17 x 12,3" / 27kg 60 lbs			
ДИЗАЙН СТАНДАРТИ				
Електрична безпека	EN 60950-1, EN 62040-1 UPS safety			
EMC	ETSI EN 300 386 V.1.6.1, FCC CFR 47 Part 15 EN 61000-6-1 /-2/-3/-4			
Навколишнє середовище	ETSI EN 300 019: 2-1 Class 1.2, 2 -2 Class 2.3 & 2 -3 Class 3.2 RoHS 2011/65/EU and WEEE 2002/96/EC compliant			

¹ AC load has priority. Maximum available DC output power and current is dependent on instant AC load and AC input voltage; i.e maximum 10,9kW/18,9kW at full AC power and nominal input for 230V_{AC}.

² 40 - 45 V_{DC}: reduced performance - no power boost and increased voltage THD on AC output.

Specifications are subject to change without notice



ТОВ «Елтек-Україна»
вул. Нововокзальна, 3,
м. Київ, 03038, Україна

Тел.: +380 44 333 32 20
e-mail: office@eltek-ukraine.com
www.eltek-ukraine.com